

# L'HERMINE

Numéro 124

Avril 2003

Bulletin de la Société zoologique de Genève

Tirage : 400 ex.

## Rédaction

C. Charvet, Muséum  
d'histoire naturelle,  
c.p. 6434, 1211 GE 6  
corinne.charvet@  
mhn.ville-ge.ch

**Le siège de la Société**  
se trouve au Muséum  
d'Histoire naturelle de  
Malagnou, cp 6434.

**Les réunions** ont lieu  
le second mardi du  
mois à 20h00, sauf en  
janvier, juillet et août.

**Prochain délai  
rédactionnel :**  
15 avril 2003

**Impression**  
Muséum d'histoire  
naturelle

Parution: 9 fois par an.  
CCP 12-13106-1

**Mardi 8 avril à 20h**

## Les petits carnivores de Suisse

**Belette, Hermine, Putois, Fouine, Martre, Chat sauvage et Raton laveur**

**Paul Marchesi**

La section Chasse et recherche de l'OFEFP soutient un projet de la Société suisse de biologie de la faune (SSBF) qui consiste, à conduire sur le long terme un biomonitoring des petits carnivores de Suisse.

Les buts de ce biomonitoring sont notamment

- de mieux connaître le statut de chaque espèce sur le territoire national et de servir d'outil de gestion;
- d'aider à l'élaboration des nouvelles listes rouges,
- de fournir des données au biomonitoring national des mammifères.

Les données seront récoltées à Genève sous la direction du bureau Drosera SA en collaboration avec F. Dunant et le SFPNP.

Après analyses elles seront ensuite communiquées au Centre Suisse de cartographie de la faune (CSCF).

Le concours de la société zoologique de Genève est sollicité pour la transmission d'observation réalisées par ses membres.

Le zoologue Paul Marchesi va présenter chacun de ces petits carnivores et expliquera les buts et les méthodes de l'enquête en vue d'obtenir la plus grande collaboration possible.

*P. Marchesi*

L'exposé de P. Marchesi sera précédé d'un film de René Morf, d'une dizaine de minutes, retraçant brièvement quelques épisodes pleins d'enseignements, d'une famille castor des bords de l'Arve.

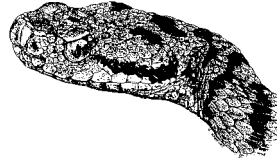


**La conférence du mois au Muséum d'histoire naturelle**

**Recherche d'information sur la vipère aspic :**

Cette espèce semble avoir disparu de la plupart des sites non protégés du canton. Je recherche toutes les observations de serpents pour les sites en dehors des grandes zones protégées (vallons de la Laire, de l'Allondon et zone Moulin-de-Vert/Teppes).

David Bärtschi  
correspondant KARCH GE  
022 320 60 12  
bartschid@hotmail.com

**Excursion du 24 mai**

Visite du centre de la Sauge avec François Turrian  
Écoute et observation nocturne de rainettes vertes  
Départ environ 15h, retour 23h30  
Ultime inscription le 8 avril lors de la conférence

**Bilan de vos observations de mustélidés**

A l'occasion de la conférence de Paul Marchesil sur le suivi des petits carnivores en Suisse et, dès 2003, dans le canton de Genève, voici un bilan des observations que vous m'avez communiquées depuis 1990, à l'intérieur des limites cantonales.

Un premier constat est, bien sûr, la relative rareté des observations. Je n'ai retenu ici (que les observateurs d'empreintes ne m'en veuillent pas !) que les observations directes.

Après les appels lancés dans l'Hermine d'octobre 1994 et de février 1996, ce bilan et la venue de Paul Marchesi doivent vous inciter à être encore plus attentifs sur le terrain, à parler de l'enquête autour de vous et à communiquer vos observations. Ce n'est qu'en multipliant les observateurs et donc les types de lieux fréquentés que nous pourrions avoir une image plus juste de la répartition de ces petits carnivores qui, pour l'instant, est aussi celle des lieux fréquentés par les naturalistes.

Les signalements de putois vivants, ces deux dernières années, dans le sud du canton, constituent une belle surprise. La plupart des animaux signalés auparavant étaient des animaux tués sur l'autoroute, dans la région de Versoix. Les autres observations étaient rarissimes. Il vaudrait la peine de redoubler d'attention dans le nord-est du canton. Je rappelle qu'il n'est pas forcément lié aux lieux humides.

Parmi les quatre observations de martres, trois sont fort intéressantes ; d'une part nous avons la preuve d'une reproduction dans les bois de Chancy en 1992, d'autre part, cette espèce, considérée comme strictement forestière, ne craint pas de faire des incursions en zone urbanisée. Lorsqu'elle est observée dans la région de l'Allondon, de la Laire ou de Chancy, ce n'est pas très étonnant, mais voilà deux observations près de Vézenaz qui, avec celle de 1989 au Quai Gustave-Ador, révèlent des incursions en des terres plutôt inhabituelles. Les anciennes observations, depuis 1976, concernent essentiellement les bois de Jussy, Chancy et Versoix, avec des mentions de

Presinge, Eaumorte, Roulavaz et Allondon, Aire-la-Ville et Soral. Mais attention, la distinction entre la martre et la fouine n'est pas facile ; les cadavres doivent être remis à un spécialiste pour un examen minutieux, notamment de la denture.

Il faut espérer qu'avec la renaturation des rivières, la protection des zones alluviales, les réseaux agro-environnementaux, les réseaux biologiques et la gestion des milieux naturels, en développement dans notre canton, les petits carnivores trouveront de meilleures conditions d'existence, notamment refuges et nourriture.

Une dernière remarque : si vous voulez augmenter vos chances de rencontrer une hermine, n'hésitez pas à sortir par temps pluvieux, mais évitez les jours de fort vent.

Enfin, je remercie tous les observateurs qui ont transmis leurs données et espère n'avoir oublié aucune information. A suivre ...

F. Dunant 🐾

15 Ch. de la Garance

1208 Genève

fdunant@swissonline.ch

**Liste des observations d'hermines (H), de martres (M) et de putois (P) signalées dans le canton de Genève**

Amont barrage de Verbois	Schmid Thierry	1	1990	H
Chemin des Mattines, rte de Base	Noetzlin Anne	4	1990	H
Les Creuses	Gilliéron Jacques	8	1990	H
Devin du Village St Jean	Schönbächler Cyril	9	1991	H
Gravière de Sézegnin	Lugrin Bernard	6	1992	H
Gravière de Sézegnin	Lugrin Bernard	7	1992	H
Rte de Forestal Laconnex Athenaz	Lugrin Bernard	7	1992	H
Laconnex	Lezat Simon	3	1994	H
Perle du Lac	?via Bernard Lugrin	10	1995	H
Marais de Sionnet	Charvoz Pierre	4	1995	H
Marais de Sionnet (environs)	Chenevard	4	1995	H

Marais de Sionnet	Burnier Eric	4	1995	H
Parc Stagny	Jardiniers du parc	5	1995	H
Genève-Plage	Burgermeister P.-F.	5	1995	H
Plaine de Sionnet	Breda Alexandre	6	1995	H
Jardin Botanique	Spichiger Rodolphe		1996	H
Route de Bossey	Lücker Lutz	10	1996	H
Bonvard	Burnier Eric	11	1996	H
Puplinge	Bacciochi Serge	4	1996	H
Meinier	Hoffman-Burg. Birgit.	6	1996	H
Route de Chancy Pré-Mossard	Lugrin Bernard	8	1996	H
Route de Verbois ch.Viplaine	Dunant François	8	1996	H
Campagne Moreillon	Binder Jacqueline	8	1996	H
Passeiry	Lugrin Bernard	9	1996	H
Entrée de Bernex	Gautier François	9	1996	H
Laconnex	Lugrin Bernard	2	1997	H
Compesières	Doebeli Jean-Charles	6	1997	H
Pont de Lully	Miazza Sébastien		1998	H
Compesière Charrot	Chopard Gérard	7	1998	H
Petite Grave Route de Chancy	Moeschler Pascal	1	1999	H
Puplinge	Chassot Didier	2	1999	H
Vernier vers STEP	Schönbächler Cyril	4	1999	H
Confignon Pont de Mourlaz	Albrecht Patrick	6	1999	H
Choulex sous les vignes	Schönbächler Cyril	7	1999	H
Compesières	Schmid Thierry	5	2000	H
Croix-de-Rozon Compesières	Schmid Thierry	5	2000	H
Croix-de-Rozon	Schmid Thierry	6	2000	H
Aire-la-Ville	Rauss Alain	7	2000	H
Les Allues Laconnex	Rauss Alain	8	2000	H
Pré de l'Oie	Chassot Didier	4	2001	H
Marais de Sionnet	Meisser Christian	4	2001	H
Bernex	Rauss Alain	5	2001	H
Bernex	Pastore Maxime	6	2001	H
Teppes de Verbois	Albrecht Patrick	8	2001	H
Av. de l'Ermitage	Burnier Eric	8	2001	H
Chevrier	Delabays Jean-Louis		2002	H
Avusy Forestal	Lugrin Bernard	10	2002	H
Barage de Verbois	Bacchetta Marc	12	2002	H
Golf d'Onex	Chapatte Bernard	2	2002	H
Rouëlbeau	Broch	3	2002	H
Route de Bellebouche	Delabays Jean-Louis	4	2002	H
La Gara, Ch. de la Gara	Doebeli Jean-Charles	5	2002	H
Route de Thonon 200	Burgermeister P.-F.	6	2002	H
Avusy Forestal	Lugrin Bernard	9	2002	H
Russin	Lugrin Bernard	1	2003	H
Saconnex d'Arves - Compesières	Mulhauser Gilles	1	2003	H
Bois de Chancy	Landenberg J.-P.	6	1992	M
Rampe de Vézenaz	Gerdil Thomas	9	1998	M
Moulin de la Grave la Laire	Pilotto Jean-Daniel	10	2001	M
Vézenaz	Delabays Jean-Louis	2	2003	M
Bois de Versoix Rte Observatoire	Doebeli Jean-Charles	5	1994	P
Nord d'Ecogia	Baumgart Pierre	3	1998	P
Bois de Versoix Creuzon	Dunant François	12	2001	P
Autoroute Valavran/Bois d'Avault	Obermann Marc	4	2001	P
Les Râclerets	Rauss Alain	5	2001	P
Allondon sous les Bailleys	Delabays Jean-Louis	8	2001	P
Autoroute vers Chavannes-des-Bois	Gerdil Thomas		2002	P
Bois de la Gueule	Meisser Christian	1	2002	P
Malval	Rauss Alain	11	2002	P
Avully	Rauss Alain	3	2002	P
Chèvres, vers Loex	Gautier Francois	9	2002	P



*Photos F. Dunant*



- s'inscrit pour l'excursion du .....
- Je dispose d'un véhicule et offre .... places
- Je demande ..... places dans un véhicule
- Attention au lieu et à l'heure du rendez-vous.  
Précisez bien les deux dates, pour les deux excursions.  
Corrigez votre adresse si nécessaire et indiquez votre téléphone : .....*

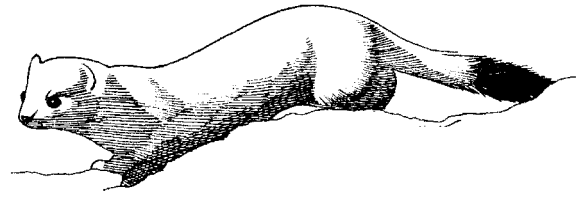
A renvoyer à  
Edmond Guscio  
37, rue du 31 décembre  
1207 Genève

Nom, prénom .....

Adresse .....

Localité .....

*Changement  
d'adresse :  
Corinne Charvet  
Muséum Histoire nat.  
C.P. 6434  
1211 Genève 6*



**Guide : Edmond Guscio**

**Dimanche 20 avril et dimanche 11 mai :  
chants de nos oiseaux familiers**

**Rendez-vous : parking du Muséum à 8h30, retour vers 13h00**

A travers la campagne genevoise, dans la région de Verbois le 20.4 et dans la région de Jussy le 11.5. Nous irons nous promener dans la campagne genevoise pour voir les évolutions printanières et écouter les chants de nos oiseaux familiers : tels que les mésanges, les tourterelles, la sitelle, le loriot, et les chardonnerets, entre autres.

Prévoir jumelles et habits selon la météo. Sortie facile avec un peu de marche

**Vérifiez bien le lieu et l'heure du rendez-vous. Inscrivez-vous au moyen du talon ci-contre (au moins trois jours à l'avance par courrier A), ou par téléphone en laissant un message au 022 735 25 02, 24h/24h (environ un jour à l'avance), en précisant le/les nom(s) de l'/des excursion(s). N'oubliez pas de téléphoner la veille au soir au 076 548 03 22 entre 20h00 et 21h00, ou de laisser un message au 022 735 25 02, 24h/24h pour la confirmation.**

*E. Guscio* 🐾

Participez à la vie de  
"l'Hermine"  
en nous faisant part de  
vos observations ou  
réflexions sur la  
faune sauvage.  
Photos et dessins  
bienvenus !