

L'HERMINE

Numéro 215

Mars 2015

Bulletin de la Société zoologique de Genève

Tirage : 300 ex.

Rédaction

Luc Rebetez
luc.rebetez@gmail.com

Adresse de la Société:
Muséum d'histoire
naturelle
SZG - Corinne Charvet
CP 6434, 1211 Genève 6
corinne.charvet@
ville-ge.ch

Les réunions ont lieu le
second mardi du mois
à 20h00, sauf en janvier,
juillet et août

Prochain délai
rédactionnel:
15 mars 2015

Parution:
9 fois par an.

CCP 12-13106-1
<http://www.zool-ge.ch>

Mardi 17 mars à 20h - ATTENTION changement de date

Film puis Le bison d'Europe de retour dans le Jura **Film d'introduction: par Alain Rauss ; Conférence: Darius Weber**

Le bison d'Europe a été exterminé de Suisse au Moyen-âge déjà. Il s'en est fallu de peu pour que la plus grande espèce sauvage d'Europe ne disparaisse totalement de la surface terrestre voici environ un siècle. Depuis quelques décennies, il existe à nouveau environ 2000 bisons d'Europe en liberté dans les pays d'Europe de l'Est, dont une partie dans des régions avec des forêts exploitées et des surfaces agricoles. Dans de nombreux pays, des bisons d'Europe sont maintenus en semi-liberté dans de vastes enclos; ceci pour divers motifs, le tourisme et l'entretien du paysage étant souvent les raisons premières.

Un petit groupe de personnes motivées et engagées veut concrétiser la vision de bisons d'Europe en liberté dans l'arc jurassien. Cependant, les bisons d'Europe ne peuvent pas revenir librement en Suisse comme le cerf, le sanglier, le loup et l'ours. Il faut réintroduire le bison d'Europe, comme cela a été fait par le passé avec le bouquetin, le castor et le lynx. Plusieurs projets exemplaires de réintroduction du bison d'Europe ont été réalisés en Pologne, Lituanie, Allemagne, Roumanie, Pays-Bas, etc. Les temps sont opportuns pour le retour du bison d'Europe.



Bientôt dans le Jura... Photo: Michel Jaussi

La conférence du mois au Muséum d'histoire naturelle

Société Zoologique de Genève
68^e exercice (année 2014)
Compte de pertes et profits

Produits

Cotisations Fr. 6838.00
 (7732 en 2013, 8145 en 2012 et 7075.00 en 2010,)

!!! - 55 personnes n'ont pas payé leur cotisation 2014 - !!!

Intérêts CCP Fr. 6.50
 Intérêts bancaires Fr. 37.50
 Total produits Fr. 6882.00

Charges

Frais de conférences (augmentation) Fr. 1747.20
 Frais CCP et postaux (120 frs par envoi env.) Fr. 1242.55
 Prix de la SZG pour HES (et 300 frs en avril 2015) Fr. 300.00
 Prix de la SZG-Ménigoute Fr. 787.04
 Dons Fr. 0.00
 Site Internet Fr. 215.50
 Total charges Fr. 4292.29
 Résultat au 31/12/2014 Fr. 2589.71

Bilan

Capital au 31/12/2014 Fr. 54056.06
 Résultat au 31/12/2014 Fr. 2589.71
Total: Fr. 56645.77

Genève, le 12 janvier 2015

Comité 2015 de la Société Zoologique de Genève

Michel Jaussi, président
 Michèle Looten Schmid, trésorière
 Corinne Charvet, fichier et muséum
 Luc Rebetez, mise en page de L'Hermine
 José Ojalvo, projection
 Philippe Maunoir, conseiller et prix HES
 Jean-Marc Mitterer, conseiller et communication
 Stefano Pozzi, conseiller et prix HES
 Patrick Charlier, conseiller, relation soc bot, site internet
 Edmond Guscio, excursions
 Jacques Bugnon, vérificateur

Programme des conférences 2015

17 février

AG suivie du prix de Ménigoute 2014 Discrète Chevêchette, un film de Yoann Périé (2013).

17 mars

Conférence débat sur la réintroduction du bison d'Europe dans le Jura, présenté par Darius Weber.

En introduction un extrait du film d'Alain Rauss tourné à Białowieża.

14 avril

Hiboux et Chouettes, par Christian Foserat (avec la présentation de son livre) et le prix HES attribué à Daniel Comte sur les Chouettes de montagne.

12 mai

Découvrons Madagascar, avec Manuel Ruedi.

Suivi d'un diaporama tourné en novembre 2014 par Christine Kursner, présidente des Amis du Jardin Botanique.

Samedi 6 juin, de 7h à 17h

Excursion guidée par le spécialiste local, près de Dôle dans la région du Petit Noir, au menu: fleurs et oiseaux rares.

9 juin

A la découverte des Bonobos du Congo en compagnie de Claudine André.

Lundi 21 septembre

« La gestion des milieux et du public dans les réserves naturelles forestières à Genève ». L'intervenant sera un responsable de la DGNP

13 octobre

Evelyne Pallaton, Paul Bishof et Alain Frei nous emmèneront en Bulgarie, le paradis des photographes.

10 novembre

Film de Pierre Walder, L'hermine (2013). Présentation des prix HES Hepia.

Balade guidée par l'AOMSL (Association Ornithologique et Mammalogique de Saône et Loire)

Le samedi 6 juin

A la découverte de la région du Petit Noir, Dole

Découverte de plusieurs lieux

Au programme: guêpier, gorge-bleue, sterne, balbuzard, guifette, gravelot, loirs, héron pourpré... On peut espérer rencontrer environ 75 espèces.

Déplacement en car, départ à 7h au parking gratuit lachenal, 100 mètres au-dessus de la gare de Versoix direction Jura, route de St Loup. Retour 17h.

Prévoir un pique-nique. Balade au plat et avec le car entre les lieux.

Guide payé par la SZG, participation au frais du car: 20 fr. par personne, (- de 18 ans accompagné, gratuit). Maximum 25 personnes.

La carte de la région est visible sur la page suivante.

Inscription lors des conférences ou par mail à info@zool-ge.ch ou par téléphone sur le 078 678 51 84

Pologne: faune, forêts et marais d'Europe centrale

En écho à la conférence de mars, du mardi 19 mai au dimanche 31 mai 2015.

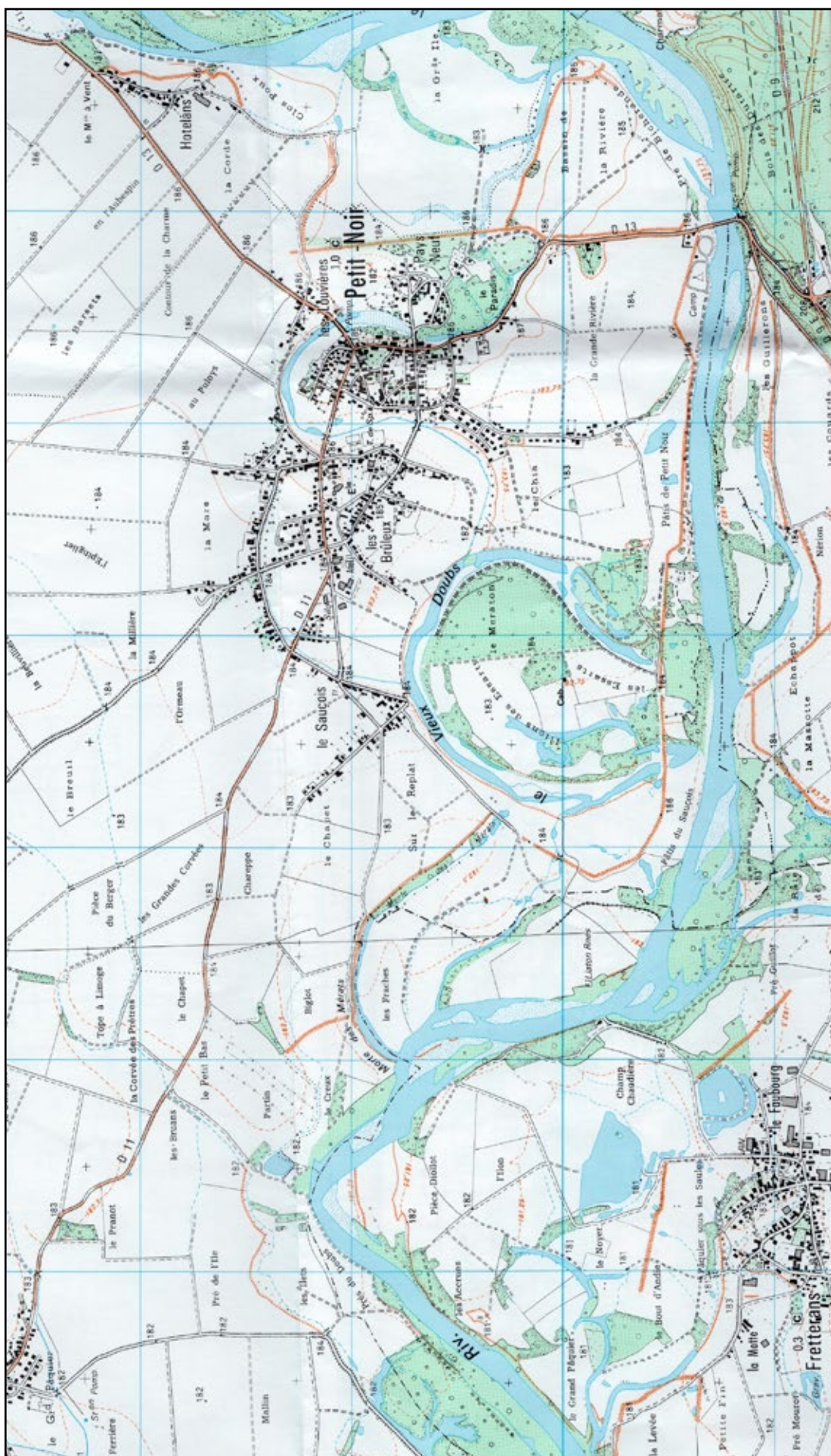
Paris/Varsovie/Paris - Prix 2150.-€ - 13 jours tout compris - 10 personnes maximum.

Guide: Trochard Gilles

Pour tout renseignement: gilles.trochard@wanadoo.fr ou 0681354405



Photo d'illustration, en Pologne on peut observer des populations de bisons d'Europe.



Carte de la région du Petit-Noir, ce sont les environs de la balade guidée par l'AOMSL du 6 juin prochain (voir page 2). Les lieux de visite précis seront choisis au dernier moment selon la présence des espèces.

A renvoyer à
Edmond Guscio
37, rue du 31 Décembre
1207 Genève

- s'inscrit pour l'excursion du
- Je dispose d'un véhicule et offre
- Je demande places dans un véhicule

Attention au lieu et à l'heure du rendez-vous. Précisez bien les dates.

Corrigez votre adresse si nécessaire et indiquez votre téléphone:

Nom, prénom

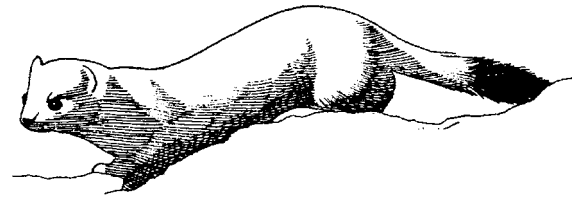
Adresse

Localité.....

Changement

d'adresse:

Corinne Charvet
Muséum histoire nat.
c.p. 6434
1211 Genève 6



Guide: Edmond Guscio

Migration prénuptiale au Hucel

Dimanche 22 mars 2015, rendez-vous au parking du Musée à 8h30, retour vers 16h30. Au-dessus de Thollon-les-Mémises pour observer les rapaces en migration.

Nous nous rendrons à Hucel pour contempler le passage migratoire des buses, milans, éperviers et autres rapaces.

Avec un peu de chance, nous pourrions aussi observer l'aigle royal.

Prévoir jumelles, longue-vue, pique-nique et habits selon la météo. Déplacement en voiture. Petite marche sur sentier escarpé.

Vérifiez bien le lieu et l'heure du rendez-vous. Inscrivez-vous au moyen du talon ci-contre (au moins trois jours à l'avance par courrier A), ou par téléphone en laissant un message au 022 735 25 02 (environ un jour à l'avance), en précisant l'/les excursion(s), votre numéro de téléphone et si vous avez des places disponibles en covoiturage. Les sorties seront confirmées la veille par téléphone.

E. Guscio

La Société Zoologique de Genève organise des sorties nature pour ses membres. Un membre du comité met sur pied bénévolement un projet de sortie auquel participent des membres adultes, les enfants étant sous la responsabilité de leurs parents, et donne les consignes de prudences habituelles.

Chaque participant est responsable de sa propre situation et doit être couvert par son assurance maladie-accident personnelle. De même il n'y a pas d'obligation pour le participant de rester avec le groupe pendant la durée prévue de l'excursion, chacun étant libre de ses initiatives puisqu'il en assume seul les conséquences éventuelles.

Pour des sorties supplémentaires, nous vous conseillons la libellule (<http://www.lalibellule.ch/>), Les Naturalistes romands (www.naturalistes-romands.ch), Le Groupe Ornithologique du Bassin Genevois (www.gobg.ch) ou encore le Centre Pro Natura de la Pointe-à-la-Bise (www.pronatura-ge.ch)

GALERIE
EXPOSITION
Du 7 au 15 mars 2015

Exposition annuelle
des artistes de la société

PRÉSENTATION DE LA COLLECTION PRIVÉE
STAUDENMANN
ARTISTES CAROUGEZOIS DU 20^e SIÈCLE

PALETTE
CAROUGEZOISE

PEINTRES · SCULPTEURS

Heures d'ouverture: lundi, mardi, jeudi et vendredi de 14 h à 19 h,
mercredi de 14 h à 22 h, samedi et dimanche de 10 h à 18 h.

SALLE DES FÊTES DE CAROUGE
Place du Théâtre - Rue Ancienne 37

ENTRÉE LIBRE
www.palettecarougeoise.ch